

# KONZULTAČNÍ SEMINÁŘ PILOTNÍ OVĚŘOVÁNÍ ORGANIZACE PŘIJÍMACÍHO ŘÍZENÍ 2015

Od 19. ledna do 30. ledna 2015

Přednášející:



# Obsah

- Vyhlášení pilotního ověřování organizace přijímacího řízení na SŠ
- Podání přihlášky
- Jednotné centrálně zadávané testy
- Vyhodnocení testů
- Harmonogram pilotního ověřování přijímacího řízení 2015

# VYHLÁŠENÍ PILOTNÍHO OVĚŘOVÁNÍ ORGANIZACE PŘIJÍMACÍHO ŘÍZENÍ NA SŠ



# Organizace přijímacího řízení 2015 (1)

MŠMT vyhlásilo „**Pilotní ověřování organizace přijímacího řízení do oborů vzdělání s maturitní zkouškou s využitím centrálně zadávaných jednotných testů**“ pod Č.j.: MSMT-23913/2014 ze dne 4. 8. 2014 (dále jen „Vyhlášení pilotního ověřování“).

Základními cíli vyhlášeného projektu jsou:

- ověřit organizaci a obsah zadání jednotných testů;
- získat poznatky o působení použití jednotných testů v přijímacím řízení a pro proces rozhodování ředitelů středních škol při přijímacím řízení;
- získat podklady pro budoucí úpravu právních předpisů upravujících systém přijímacího řízení.

Realizací vyhlášeného pilotního ověřování MŠMT pověřilo Centrum pro zjišťování výsledků vzdělávání.



# Organizace přijímacího řízení 2015 (2)

Vyhlášené pilotní ověřování se uskutečňuje na základě ustanovení § 171 odst. 1 zákona č. 561/2004 Sb. (školského zákona), v jehož rámci je MŠMT zmocněno vyhlášovat a řídit pokusné ověřování metod, obsahu, forem, organizace vzdělávání a pokusné ověřování způsobu řízení škol a školských zařízení; přitom vždy stanoví dobu pokusného ověřování, jeho rozsah, financování ze státního rozpočtu a způsob hodnocení jeho výsledků.

Pokusná ověřování tedy mohou ověřit takové nové metody, formy a organizaci vzdělávání, které dosud nejsou upraveny právními předpisy (právní předpisy s nimi dosud nepočítají).

Na druhou stranu nelze pokusně ověřovat něco, co právní předpisy výslovně zakazují.

# Organizace přijímacího řízení 2015 (3)

- Testování proběhne v roce 2015 na středních školách v krajích, které se k pilotnímu projektu přihlásily.
- První kolo testování bude realizováno ve dvou termínech (první termín bude řádný, druhý termín bude náhradní). Řádný termín bude probíhat ve dvou různých dnech: jeden den pro uchazeče o čtyřletá studia a další den pro uchazeče o šestiletá a osmiletá gymnázia.

Studium	Řádný termín testů	Náhradní termín testů
Čtyřleté	15. 4. 2015	14. 5. 2015
Šestileté a osmileté	16. 4. 2015	14. 5. 2015

- Pro každý termín budou připraveny jednotné testy z českého jazyka a literatury (ČJL) a matematiky (MA), a to v provedení pro čtyřleté, šestileté a osmileté studium. Školám zapojeným do pilotního ověřování budou v předstihu zpřístupněny ilustrační testy do 31. 1. 2015.
- Testování proběhne metodou tužka – papír; žáci budou mít k dispozici zadání i záznamový arch v listinné podobě.

# PODÁNÍ PŘIHLÁŠKY



# Podání přihlášky

- Uchazeč použije formulář přihlášky stanovený MŠMT. Na přihlášku uvede uchazeč až dvě zvolené školy. Pokud se obě školy účastní PO PŘ, koná jednotné testy na škole v 1. pořadí.
- Přihlášku odevzdá uchazeč na každou školu, kterou uvedl v přihlášce, zvlášť. Na přihlášce bude uveden souhlas uchazeče se zpracováním údajů Centrem. **Přihláška bude podepsána zákonným zástupcem žáka.**
- Škola, které uchazeč přihlášku podal, vyznačí ve formuláři **evidenční číslo** přihlášky v rozsahu 1 až 999. Ředitel školy, na niž uchazeč podal přihlášku, nebo jím pověřená osoba přihlásí uchazeče do informačního systému Centra importem datové tabulky.



# Přihláška

Položka	Parametry položky
Evidenční číslo přihlášky	Číslo v rozsahu 1 až 999
Jméno uchazeče	Textový řetězec o délce max. 30 znaků
Příjmení uchazeče	Textový řetězec o délce max. 50 znaků
Datum narození	Datum ve formátu DD.MM.RRRR
Místo narození (stát)	Textový řetězec o délce max. 30 znaků
Adresa trvalého pobytu	Textový řetězec o délce max. 80 znaků ve formátu: obec; ulice; číslo řadové/číslo popisné; kraj
Číselné označení ročníku základní školy	Jednociferné číslo (5, 7, nebo 9)
Obor vzdělání	Kódové označení oboru vzdělání podle Přílohy č. 1 nařízení vlády č. 211/2010 Sb., o soustavě oborů vzdělání v základním, středním a vyšším odborném vzdělávání
Pořadí zájmu uchazeče	Pořadové číslo školy z přihlášky (1, nebo 2)
IZO základní školy	Identifikační číslo zařízení uvedené v Rozhodnutí o zařazení do rejstříku (údaj uvedený v pravém horním rohu druhé strany přihlášky)
E-mail uchazeče (zákonného zástupce)	Nepovinná položka s e-mailovou adresou k zaslání pozvánky k jednotlivým testům či výpisu výsledků didaktických testů.

# PŘIHLÁŠKA KE VZDĚLÁVÁNÍ – STUDIUM

## ve střední škole

Forma vzdělávání – denní

Číslo přihlášky

**A**

Vyplní uchazeč nebo  
zákonný zástupce uchazeče

<b>Příjmení uchazeče</b>	Novotný	<b>Rodné příjmení<sup>3d)</sup></b>	
<b>Jméno uchazeče<sup>3c)</sup></b>	Jan		
Datum narození	1. 1. 1999	<b>Státní občanství</b>	
Místo narození (stát)	Praha (Česká republika)	ČR	
Adresa trvalého pobytu	Palackého 377, 541 01 Trutnov	<b>OZP<sup>4)</sup> (ZPS)</b>	
Telefon (e-mail)	777123456, novotnyjan@gmail.com	ano <sup>1)</sup> ne <sup>1)</sup>	
Adresa pro doručování písemností z přijímacího řízení, pokud se nezasílají na adresu trvalého bydliště uchazeče		Telefon, mobil (e-mail) zákonného zástupce	777456789
<b>Název a adresa středních škol (uvedené v pořadí podle zájmu)</b>		<b>Ročník SŠ<sup>3)</sup></b>	
1. škola:	Střední průmyslová škola, Školní 101, 54101 Trutnov	<b>Zkrácené studium</b>	
Obor vzdělání (kód a název), do kterého se uchazeč hlásí	18-20-M/01 Informační technologie (Informační technologie a management)	ano <sup>1)</sup> ne <sup>1)</sup>	
		<b>Termín přijímací zkoušky<sup>3b)</sup></b>	
2. škola:	Střední škola informatiky a služeb, Elišky Krásnohorské 2069, 54401 Dvůr Králové nad Labem	<b>Zkrácené studium</b>	
Obor vzdělání (kód a název), do kterého se uchazeč hlásí	18-20-M/01 Informační technologie (Programování a vývoj aplikací)	ano <sup>1)</sup> ne <sup>1)</sup>	
		<b>Termín přijímací zkoušky<sup>3b)</sup></b>	22. 4. 2015
v Trutnově	dne 1. 3. 2015	Podpis uchazeče	<i>Novotný</i>
Zákonný zástupce nezletilého uchazeče <sup>2)</sup>	Josef Novotný	Podpis zástupce	<i>Novotný</i>
Jméno a příjmení (tiskacím písmem)			

# Přihlašování do IS CERTIS

- Přihlášení uchazečů v IS CERTIS proběhne obdobně jako u MZ.
- **Metodický pokyn** pro přihlašování bude předán ředitelům středních škol nejpozději **28. února 2015**.
- V IS CERTIS se datová tabulka vloží do okna importu. Import bude proveden samostatně pro skupiny uchazečů jednotlivých ročníků základní školy (žáky 5., 7. a 9. ročníků). Postup importu bude podrobně uveden v metodickém pokynu pro přihlašování.
- Údaje „místo narození“ a „adresa trvalého bydliště“ (obec, ulice, číslo popisné, kraj) jsou nutné pro spárování přihlášek a následnou kontrolu duplicit.
- CZVV zahájilo jednání s dodavateli SW pro školy o vytvoření efektivní datové komunikace systémů.

# JEDNOTNÉ CENTRÁLNĚ ZADÁVANÉ TESTY



# Ilustrační testy

- Středním školám budou ilustrační testy poskytnuty prostřednictvím IS CERTIS nejpozději 31. ledna 2015.
- Uchazečům a základním školám budou ilustrační testy zpřístupněny na webu <http://www.cermat.cz/> 6. února 2015.
- Ilustrační didaktické testy (ČJL, MA) budou školám dodány ve formátu umožňujícím jejich publikaci na webových stránkách (v různých verzích pro žáky 5., 7. a 9. ročníků a v obtížnosti srovnatelné s didaktickými testy určenými pro přijímací zkoušky). K ilustračním testům bude dodána kompletní testová dokumentace (záznamový arch pro zápis odpovědí žáka, klíč správných řešení, pokyny pro zadavatele, pokyny pro hodnotitele), vše v elektronické podobě.

# Český jazyk a literatura

- V testu jsou úlohy uzavřené i otevřené.
- Celkový maximální počet bodů je 50.
- Časový limit konání testu je stanoven na 60 min.
- Didaktické testy vychází z platných pedagogických dokumentů (RVP pro základní vzdělávání, obsah vzdělávání žáků na prvním a druhém stupni povinné školní docházky).
- Nezbytným předpokladem pro zvládnutí testu je osvojení znalostí a dovedností definovaných ve Standardech pro základní vzdělávání – Český jazyk a literatura.
- Konstrukce didaktického testu respektuje Doporučené učební osnovy ČJL pro základní školu (MŠMT, 2011).

**Povolenou pomůckou** při řešení didaktického testu z českého jazyka a literatury bude pouze modře či černě píšící propisovací tužka.

# Matematika

- V testu jsou zastoupeny úlohy uzavřené i otevřené. V některých OÚ je požadován a hodnocen i postup řešení.
- Celkový maximální počet bodů je 50.
- Časový limit konání testu je stanoven na 60 min.
- DT pro 5., 7. a 9. ročník obsahově vychází ze vzdělávacího oboru Matematika a její aplikace v RVP pro základní vzdělávání. V 5. a 9. ročníku jsou výstupy RVP vymezeny. U 7. ročníku vychází konstrukce testu z logické posloupnosti probíraného učiva a požadavky testů nepřekračují oblasti vymezené Doporučenými učebními osnovami předmětu Matematika pro základní školu (MŠMT, 2011).

# Matematika - pokračování

- Testy ověřují základní znalosti a dovednosti, uchazeč prokazuje:
  - ovládání početních úkonů a elementárních vztahů;
  - porozumění matematickým pojmům;
  - užívání proměnné;
  - dovednost pracovat s geometrickými objekty v rovině i prostoru;
  - orientaci ve strukturovaných numerických informacích.

Povolenými pomůckami při řešení didaktického testu z matematiky budou pouze rýsovací potřeby a modře či černě písící propisovací tužka. **Užívání kalkulátoru a tabulek není povoleno.**



# Testový sešit

## Testový sešit obsahuje:

- základní instrukce ke zkoušce;
- zadání zkoušky.

**Žáci si mohou dělat poznámky do testového sešitu.**

**Poznámky v testovém sešitě nejsou předmětem hodnocení!**

**ČESKÝ JAZYK A LITERATURA 9**

**DIDAKTICKÝ TEST**

Počet úloh: 30

Maximální bodové hodnocení: 50 bodů

Povolené pomůcky: pouze psací potřeby

jméno a příjmení

C9PZD15C0T01

**1 Základní informace k zadání zkoušky**

- **Časový limit** pro řešení didaktického testu je 60 minut.
- U každé úlohy je uveden maximální počet bodů.
- U všech úloh/podúloh je právě jedna nabízená **odpověď správná**.
- Za nesprávnou nebo neuvedenou odpověď **se neudělují záporné body**.
- **Odpovědi píšete do záznamového archu.**
- Poznámky si můžete dělat do testového sešitu, nebudou však předmětem hodnocení.

**2 Pravidla správného zápisu odpovědí**

- Odpovědi zaznamenávejte **modře nebo černě** pišící propisovací tužkou, která píše **dostatečně silně a neperusovaně**.
- Nejednoznačný nebo nečitelný zápis odpovědi bude považován za chybné řešení.

**2.1 Pokyny k uzavřeným úlohám**

- Odpověď, kterou považujete za správnou, zřetelně zakřížkujete v příslušném bílém poli záznamového archu, a to přesně z rohu do rohu dle obrázku.

A B C D  
4

- Pokud budete chtít následně zvolit jinou odpověď, zabarvete pečlivě původně zakřížkované pole a zvolenou odpověď vyznačte křížkem do nového pole.

A B C D  
4

- Jakýkoliv jiný způsob záznamu odpovědi (např. dva křížky u jedné úlohy) bude považován za nesprávnou odpověď.

**2.2 Pokyny k otevřeným úlohám**

- Odpovědi píšete čitelně do vyznačených bílých polí.

16

- Pokud budete chtít následně zvolit jinou odpověď, pak původní odpověď přeškrtnete a novou odpověď zapíšete do stejného pole. Vaše odpověď nesmí přesáhnout hranice vyznačeného pole.
- Povoleno je psací i tiskací písmo a číslice.
- Při psaní odpovědi rozlišujte **velká a malá písmena**.

**TESTOVÝ SEŠIT NEOTVÍREJTE, POČKEJTE NA POKYNY!**

# Záznamový arch

- Na ZA žáka jsou tyto údaje:
  - kód dávky (pro digitalizaci);
  - identifikační kód žáka (2x);
  - jméno a příjmení žáka;
  - RED IZO střední školy.



1057055

KŽ 442699



442699

345 Kateřina Konečná

Konal(a) zkoušku

Vyloučen(a)

Nepřítomen(na) či nedokončil(a)

## MATEMATIKA 5

Jméno a  
příjmení

Evidenční  
číslo

**Časový limit: 60 min.**

DIDAKTICKÝ TEST - STRANA 1-2

# Prezenční listina žáků v učebně

P.č.	Kód žáka	Příjmení a jméno, datum narození žáka Časový limit	Podpis žáka
1	1034831	999999650 Adamová Eleonora 12.03.1999 Časový limit: 60 min.	<i>Adamová</i>
2	1034832	999999650 Bílá Jolana 01.04.1999 Časový limit: 60 min.	<i>Bílá</i>
3	1034833	999999650 Cibulka Filip 02.06.1999 Časový limit: 60 min.	<i>Cibulka</i>

# Pokyny pro průběh zkoušky (1)

## **Obecná pravidla řádného průběhu zkoušky:**

- *Využívání mobilních telefonů a dalších komunikačních prostředků je přísně zakázáno.*
- *Záznamový arch se nesmí ohýbat ani jinak poškodit.*
- *Je zakázáno psát mimo vyznačená bílá pole určená pro zápis odpovědí.*
- *Uchazeči nesmí komunikovat mezi sebou, neopisovat a vyrušovat ostatní.*
- *Zadavatel může uchazeče vyloučit ze zkoušky v případě hrubého porušení pravidel.*

# Pokyny pro průběh zkoušky (2)

## **Základní informace k zadání zkoušky:**

- *Počet bodů je 50 a je uveden v testovém sešitu.*
- *Časový limit pro řešení je 60 minut.*
- *U každé úlohy je uveden maximální počet bodů.*
- *Odpovědi se zapisují do záznamového archu.*
- *Do testového sešitu je možné zapisovat poznámky, nebudou však předmětem hodnocení.*
- *Nejednoznačný nebo nečitelný zápis odpovědi bude považován za chybné řešení.*
- *Testy obsahují úlohy otevřené – zápis formou krátké odpovědi, u MA výpočet příkladu nebo nákres dle zadání.*
- *Dále testy obsahují uzavřené úlohy s nabídkou odpovědí. U každé úlohy nebo podúlohy je právě jedna odpověď správná.*
- *Za nesprávnou nebo neuvedenou odpověď se neudělují záporné body.*

# Pokyny pro průběh zkoušky (3)

## **Pravidla zápisu do záznamového archu:**

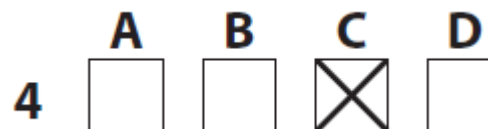
- *Zápis odpovědí je možný pouze modře nebo černě píšící propisovací tužkou, která píše nepřerušovaně a nezpůsobí propití textu na druhou stranu listu. U úloh, které se rýsují obyčejnou tužkou je nutné následně obtáhnout čáry a křivky propisovací tužkou.*
- *Zákaz používání bělítek a korektorů, mohou znehodnotit záznamový arch.*
- *Hodnoceny budou pouze odpovědi zapsané do záznamového archu.*

# Pokyny pro průběh zkoušky (4)

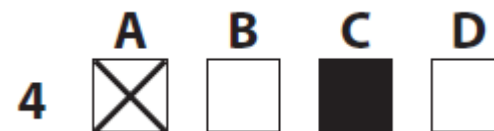
## Pokyny pro zápis odpovědí uzavřených úloh:

- *Odpověď se zřetelně zakřížkuje v příslušném bílém poli záznamového archu, a to přesně z rohu do rohu.*

- Příklad správného označení odpovědi C.



- V případě následné volby jiné odpovědi je třeba původně zakřížkované pole pečlivě zabarvit a zvolenou odpověď vyznačit křížkem do nového pole.
- Příklad správné opravy odpovědi C na novou odpověď A.



- Jakýkoli jiný způsob záznamu odpovědí a jejich oprav bude považován za nesprávnou odpověď.
- Bude-li křížkem označeno více než jedno pole, bude odpověď považována za nesprávnou.

# Pokyny pro průběh zkoušky (5)

## Pokyny pro zápis odpovědí otevřených úloh:

- *Výsledky se zapisují čitelně do vyznačených bílých polí.*
- *V některých úlohách je požadován celý postup řešení. V případě uvedení pouze výsledku nebudou přiděleny žádné body.*
- *Zápisy uvedené mimo vyznačená bílá pole nebudou hodnoceny.*
- *Chybný zápis je třeba škrtnout a nově zapsat správné řešení.*



## Ukončení zkoušky:

- Zadavatel upozorní na zbývající čas 5 minut před koncem zkoušky.



# VYHODNOCENÍ TESTŮ



# Hodnocení DT (1)

## Způsob vyhodnocování DT:

- uzavřené úlohy – elektronické vyhodnocování;
- otevřené úlohy (úzce otevřené úlohy a široce otevřené úlohy) – hodnocení provádí tzv. rater (hodnotitel) prostřednictvím informačního systému CZVV (IS CERTIS) na základě klíče správných řešení.

## Zásady posuzování uzavřených úloh:

- Uzavřené úlohy jsou vyhodnocovány elektronicky systémem.
- Pokud systém nedokáže rozhodnout o zápisu odpovědi, vyhodnocuje tyto úlohy ručně tzv. validátor.
- Každá ručně hodnocená úloha je posuzována dvojicí validátorů, pro zápis hodnocení do systému je nutná shoda validátorů.
- Neshody v hodnocení posuzuje tzv. supervalidátor.

# Hodnocení DT (2)

Příklady nesprávně označených odpovědí uzavřených úloh:



# Hodnocení DT (3)

## Zásady posuzování otevřených úloh:

- Anonymní hodnocení: rater (hodnotitel) nevidí celý záznamový arch s údaji o uchazeči a škole, ale opravuje pouze konkrétní úlohu (výřez ze záznamového archu na počítači).
- Úlohy (výřezy) jsou bodovány v souladu s klíči správných řešení a pokyny pro hodnocení dané úlohy.
- Rater vždy řeší blok „jednotypových“ úloh.
- Každá úloha (výřez) je posuzována dvojicí raterů; pro zápis hodnocení do systému je nutná shoda raterů.
- Neshody v bodovém hodnocení u stejné úlohy řeší tzv. superrater.

## Hodnocení problémových úloh:

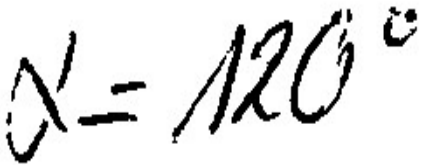
- Superrater má k dispozici zobrazení výřezu i celého ZA DT žáka.
- Superrater může v případě nečitelnosti vyžádat rescane ZA DT žáka.
- Systém umožňuje vyfiltrovat hodnocení 0 a následně provést kontrolu správnosti hodnocení.

# Hodnocení DT (4)

Zobrazení zápisu žáka pro hodnocení úlohy raterem

Konec: **Esc** Zpět: **Backspace** Hodnocení: **0** **1** **8** Potvrdit: **Enter** Úloha: **12.0** Pokyny: **20.3.2013 14:23:33**

Zkouška: Matematika Projekt: MZ2013-TEST Hodnotitel: janecekt



$\alpha = 120^\circ$

# HARMONOGRAM PILOTNÍHO OVĚŘOVÁNÍ PŘIJÍMACÍHO ŘÍZENÍ 2015



# Zveřejnění výsledků

- CZVV poskytne zúčastněným stranám v uvedených termínech následující výstupní materiály:
  - výstupní sestava s výsledky jednotlivých žáků ve formátu pdf a xls:
    - ❖ pro všechny obory (čtyřleté obory, šestiletá a osmiletá gymnázia) **20. 4. 2015 do 24.00** pro řádný termín testů a **18. 5. 2015 do 24.00** pro náhradní termín testů;
  - souhrnná závěrečná zpráva se sumarizací, srovnáním a komentářem za všechny školy a skupiny oborů vzdělání (**do 13. 6. 2015**).
- Výsledky obdrží školy, na které uchazeč podal přihlášku a které byly účastny pilotního ověřování.

# Harmonogram

Akce, činnost	Termín	Odpovědnost
Stanovení podrobností k organizaci konání jednotného testu	do 15. září 2014	Centrum
Přihlášení středních škol k ověřování místnímu krajskému úřadu	do 15. 10. 2014	školy
Předání seznamu škol od KÚ a MHMP Centru	do 31. 10. 2014	KÚ (MHMP)
Poskytnutí ilustračních testů + vyhlášení kritérií přijímacího řízení ŘŠ	do 31. 1. 2015	Centrum + škola
Zveřejnění ilustračních testů na webu Centra	6. 2. 2015	Centrum
Odevzdání přihlášek uchazečů školám	do 15. 3. 2015	uchazeč
Zpřístupnění aplikace v IS CERTIS pro import dat	17. 3. 2015	Centrum
Předání údajů z přihlášek uchazečů Centru pro náhradní termín	do 25. 3. 2015, do 24. 4. 2015	školy
Termín pro upřesnění přihlášek v IS CERTIS	do 31. 3. 2015	Školy
Dodání personalizovaných dokumentů zkušební dokumentace v listinné podobě distribučním centřům	do 14. 4. 2015	Centrum





# Harmonogram - pokračování

Akce, činnost	Termín	Odpovědnost
Převzetí zkušební dokumentace od KÚ čtyřleté obory a kombinace čtyřletých a šest. a osmil. gymnázií; pouze šestiletá a osmiletá gymnázia	14. 4. 2015 15. 4. 2015	školy
Termíny konání jednotných testů : řádný termín pro čtyřleté obory pro šestiletá a osmiletá gymnázia náhradní termín pro všechny obory	15. 4. 2015 16. 4. 2015 14. 5. 2015	školy
Předání přihlášek Centru k náhradnímu termínu testů (uchazeči, kteří se nemohli zúčastnit řádných termínů testů)	do 24. 4. 2015	školy
Dodání veškeré elektronické zkušební dokumentace dodatečně přihlášených uchazečů pro náhradní termín testů	do 13. 5. 2015	Centrum
Termín předání výsledků školám: pro oba řádné termíny testů pro náhradní termín testů	20. 4. 2015 do 24:00 18. 5. 2015 do 24:00	Centrum
Předání souhrnné závěrečné zprávy se sumarizací, srovnáním a komentářem za všechny školy a skupiny oborů vzdělání	do 13. 6. 2015	Centrum
Předání dat získaných ze zpracování ověřování jednotných testů	do 27. 6. 2015	Centrum

# Informační podpora

## Uživatelská podpora zapojených škol

- Uživatelská podpora zapojených škol bude zajištěna prostřednictvím helpdesku CZVV.
  - Tel. číslo 224 507 507
  - E-mail: [info@novamaturita.cz](mailto:info@novamaturita.cz); [info@cermat.cz](mailto:info@cermat.cz)

## Informace pro uchazeče

- Informace pro uchazeče lze nalézt na webových stránkách Centra pro zjišťování výsledků vzdělávání.
  - <http://www.cermat.cz/informace-pro-uchazece-1404035091.html>



# KONEC

Děkuji za pozornost.

